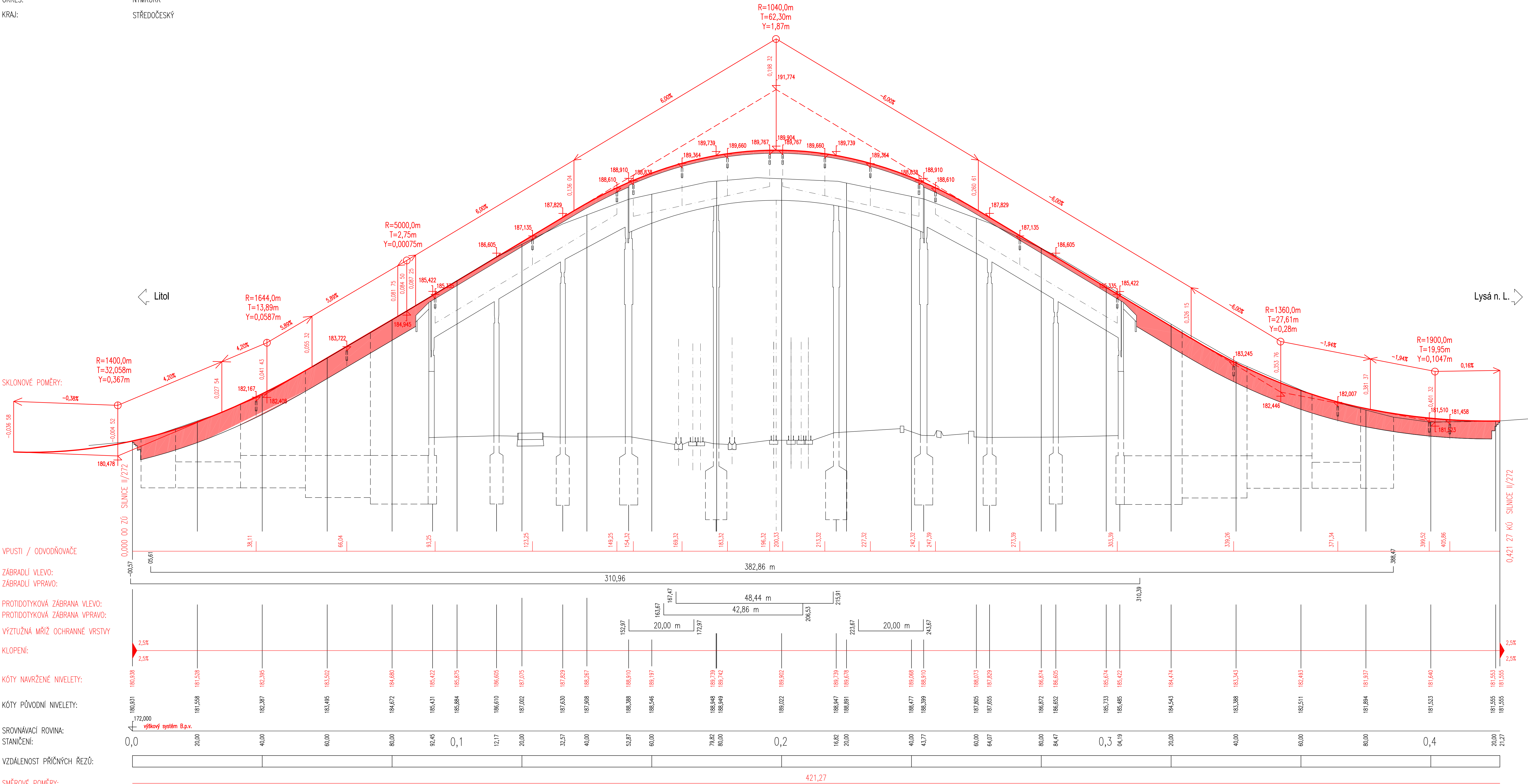


SO 101 - Úprava silnice II/272
PODÉLNÝ PROFIL KOMUNIKACE M 1:500/50

KATASTRÁLNÍ ÚZEMÍ:	LYSÁ NAD LABEM [689505]
OKRES:	NYMRURK
KRAJ:	STŘEDOČESKÝ



ČÁST B SO 101 ČISTOPIS

Objednatel stavby:	Krajská správa a údržba silnic Středočeského kraje, p.o. Se sídlem Zborovská 11 150 21 Praha 5, IČ: 000 66 001	Režisrka, datum, podpis:
--------------------	--	--------------------------

Souřadnicový systém S-JTSK, Výškový systém Bp.v.			
PRAGOPROJEKT, a.s. - K Ryšánce 1668/16, 147 54 Praha 4 - Tel. 226 066 111, Fax 226 066 118, e-mail: mailbox@pragoprojekt.cz	Návrh/upoznávací: Martin HOĐEK podpis: <i>[Signature]</i>	Zodpovědný projektant: Ing. Jan SYKORA podpis: <i>[Signature]</i>	Výšení řešitel: Ing. Jiří SALAVA podpis: <i>[Signature]</i>
Technická kontrola: Ing. Jiří SALAVA podpis: <i>[Signature]</i>	Hlavní inženýr projektu: Ing. Jan SYKORA podpis: <i>[Signature]</i>	Zhotovitel: PRAGOPROJEKT, a.s. - K Ryšánce 1668/16, 147 54 Praha 4	

Kraj: STŘEDOČESKÝ	Číslo zakázky: 15-542-2-000
Obec: LYSÁ NAD LABEM	Číslo okce: 15-542
Objednatel: KRAJSKÁ SPRÁVA A ÚDRŽBA SILNIC STŘEDOČESKÉHO KRAJE, p.o.	Datum: 11/2016
Alce: II/272, Lysá nad Labem - most ev.č. 272-006 přes trať ČD Kolín-Všetaty a přes MK SO 101 - Úprava silnice II/272	Formát: 12xA4
Objekt: SO 101 - Úprava silnice II/272	Skupina: PDPS
Příloha: PODÉLNÝ PROFIL KOMUNIKACE	Číslo přílohy: 4